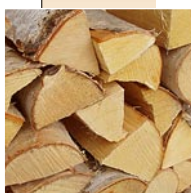
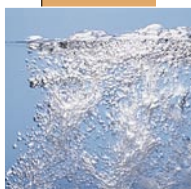


# Ecofire

## Vattenmantlad braskamin

### Hög mysfaktor och god värmeekonomi

*Någon form av eldstad eller braskamin står ofta högt på de flesta husägares önskelista. En vattenmantlad braskamin ger inte bara den så eftertraktade mysfaktorn och tillskottsvärmen när det är som kallast. Ansluter du braskaminen till vår Nordic värmeberedare får du ut värmen till hela huset och även få tappvarmvatten.*



En vanlig braskamin ger mest strålningsvärme i det rum där den är placerad. Medan en vattenmantlad braskamin däremot går att koppla mot ett vattenburet värmesystem om den kopplas mot vår Nordic Värmeberedare. I kombination med t ex mark-/bergvärmepump, olje-/elpanna är en vattenmantlad braskamin ett perfekt värmetillskott. En värmepump räcker oftast inte som enda energikälla under den kallaste perioden och braskaminen ersätter då den ofta använda elpatronen. På så sätt minskar du ditt elberoende och sänker dina värmekostnader.

#### **Teknik och design i ett paket**

Våra Ecofire braskaminer från den italienska tillverkaren Palazetti har en snygg och modern design som gör dem lättplacerade. Kaminen är utrustade med dubbelt förbränningssystem som gör att en verkningsgrad på över 86% kan uppnås.

#### **Fördelar med vattenmantlad braskamin**

- Avger inte enbart strålningsvärme i samma rum där den är placerad utan kan leda ut värme i hela huset via Nordic Värmeberedare och ett vattenburet värmesystem.
- Hög effektivitet då vattenmanteln snabbt värms upp och startar cirkulationen. Effekt 8,5 kW mot vatten och 4 i luftvärme.
- Lagrar värmen i Nordic Värmeberedare med varmvattenslinga där även tappvarmvattnet tas ifrån.
- Eldas med ved som är en billig energikälla och ger vackra och mysiga braseldar.
- Mycket bra som extra energitillskott under den kallaste perioden på året för att minska användandet av elpatron.
- Bra i kombination till solfångare.

## Ecofire Vattenmantlade braskaminer



*Ecofire Antonia med täljsten*



*Ecofire Olivia med rostfria sidor*



*Ecofire Betty med stålsidor*



*Ecofire Betty med täljsten*



*Ecofire Stefania med stålsidor*

### Så här fungerar det

För att få en bra förbränning i kaminen måste man hålla en hög temperatur i brännkammaren. Mellan tank och braskamin installeras laddpaket som innehåller cirkulationspump, termisk ventil.

Laddpaketet ser till att man hela tiden håller en hög vattentemperatur mellan tank och braskamin. Genom att installera digital termostat och givare kopplad till dykröret i braskaminen sker start och stopp av cirkulationspumpen automatiskt.

När vattentemperaturen i braskaminen blir hög startar cirkulationen och när den sjunker så stannar den. En säkerhetsventil och en överhettningventil finns installerad på baksidan av kaminen som löser ut ifall temperatur eller vattentryck blir för högt. Detta vatten måste ledas till en golvbrunn.

Teknisk data	Ecofire (samtliga modeller)
Effekt	12,5 kW
Till vatten	8,5 kW
Till luft	4,0 kW
Vedförbr. kg/tim max	3,80 kg
Vedförbr. kg/tim min	0,55 kg
Verkningsgrad	86 %
Trälängder	37 cm
Höjd	1100-1135 mm
Bredd	650-730 mm
Djup	530-630 mm
Anslutning skorsten bak eller toppansluten inv.	145 mm
Vikt	160-210 kg

*Typ- och miljögodkänd/nr 0128/04*